



HOJA INFORMATIVA DEL DISTRITO HOSPITALARIO

El condado de Kittitas tiene dos distritos hospitalarios

El Distrito Hospitalario #1 (HD1) cubre el condado bajo - Kittitas Valley Healthcare (hospital KVH)

El Distrito Hospitalario n.º 2 (HD2) cubre la parte del condado de arriba: servicio de ambulancia Medic One

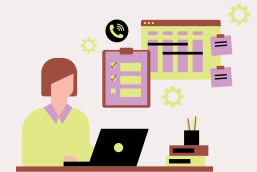
Cada distrito hospitalario está gobernado por una junta de cinco comisionados electos que cumplen mandatos no partidario de seis años.

¿QUÉ HACE LA JUNTA DE COMISIONADOS?

Establece políticas y organización operativa, y la prestación de atención de calidad



Adopta políticas generales y delega las operaciones diarias al administrador del distrito



SU VOTO ayudará a determinar qué servicios de atención médica están disponibles para usted, la ubicación del servicio y el posible cargo impuesto, por lo que debe revisar cuidadosamente a los candidatos para Comisionado del Distrito Hospitalario.

¿CÓMO SE FINANCIAN LOS DISTRITOS HOSPITALARIOS?



Tarifas de pacientes



Impuestos de propiedad



Bonos

Solo los votantes del condado de arriba pueden votar por los comisionados del HD2, mientras que solo los votantes del condado bajo pueden elegir comisionados del HD1. Vaya a VoteWa.gov para descubrir en qué distrito hospitalario reside.

Escanee el código QR para obtener más información sobre los distritos hospitalarios y las elecciones de años impares.



**LOS DISTRITOS HOSPITALARIOS
pueden salvarlo - ¡VOTE!**